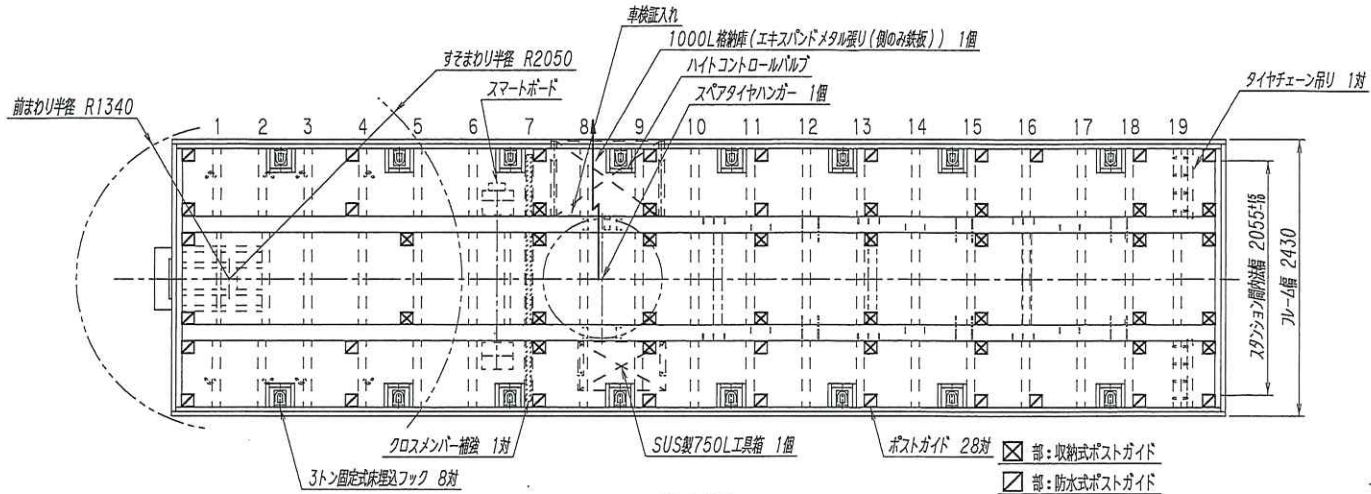


積み込み・別送品	
収納式ポスト □100x6, 床上100H	28 本
樹脂製フタポスト	20 本

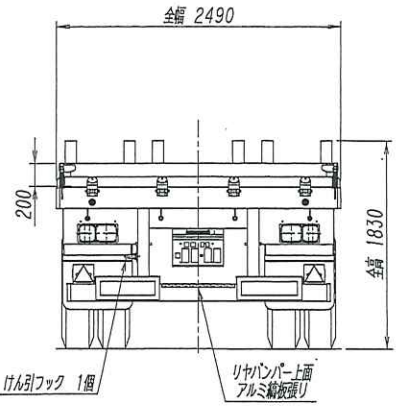
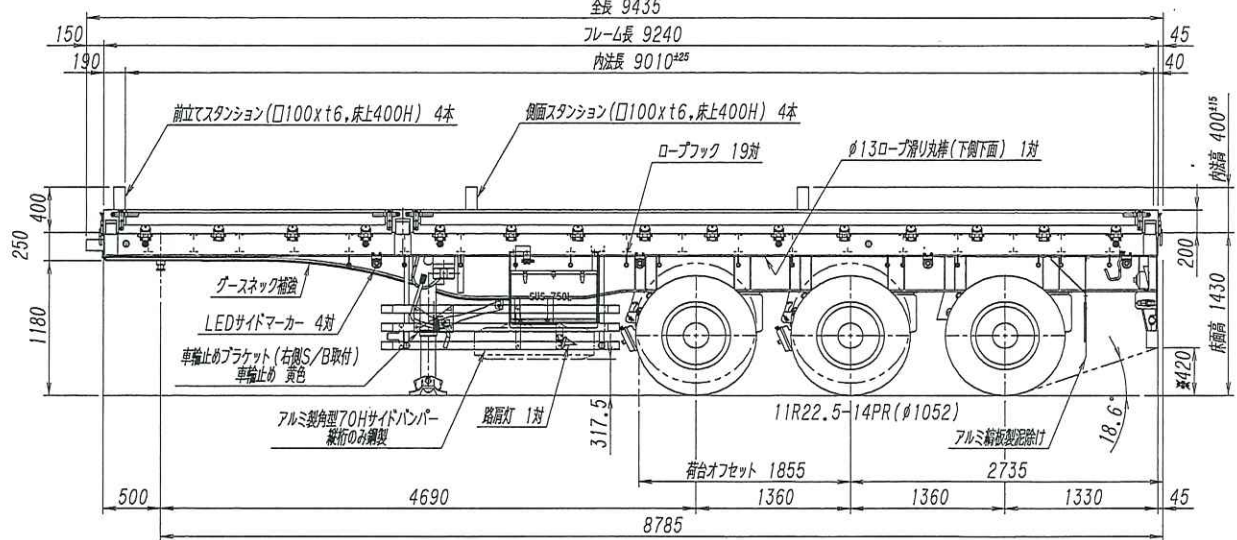
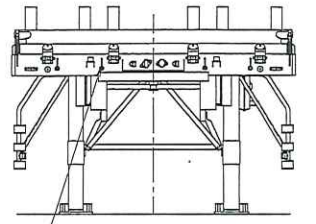
本車両を運行するには特殊車両通行許可申請が必要となります。  
けん引トラックや運行経路によっては、最大積載量の荷物を積むことが出来ません。  
あらかじめ積載予定物品重量での運行可否を御確認下さい。

### 納入用図面



B条件(指定外)積載量	16900 Kg
B条件(指定)積載量	21500 Kg
C条件(指定外)積載量	27900 Kg
C条件(指定)積載量	27900 Kg
D条件(指定, 指定外)積載量	28000 Kg

特殊車両通行許可限度算定要領を基にした積載量の参考値です。  
 実際の積載量は使用トラック・運行経路により変動します。



\* バンパー地上高はトレーラ車体での水平状態を示す  
 カブラー高1210Hで連結時のバンパー地上高は405mm

メモ欄 自主基準適合タイプ=脱着式スタクション型 積載物は床上400以下のこと トラック前まわり半径1440mm以上, すそまわり半径1950mm以下	設定トラックタ	第5輪 11500kg以上, カブラー高 1210 H	塗装仕様	前輪	1300 kg	若杉自動車株式会社 様向 トレクス PFB34118改 外観四面図	受領印 日付: 24.03.15
	車軸	BPW製(10TON)	ボデー	ファイングレー-N7.5	後輪		
	タイヤ	DL SP651(MIX)	シャーシ	ファイングレー-N7.5	計	7110 kg	
	懸架装置	エアサス+EBSリフトアックスル ハイコントロール付	ホイール	シルバーメタリック塗装済み	最大積載量	28800 kg	
	取車ブレーキ	スプリング式(2軸)	リヤバンパ	ファイングレー-N7.5	前輪	10130 kg	
	補助脚	左右連動手動式NLH813	サイドバンパ	塗装無し(縦桁のみシルバー)	後輪	25780 kg	
	床	アピトン22mm	アオリ柱	ファイングレー-N7.5	計	35910 kg	
	アンダーバン	第5輪・タイヤ上ガルバ鋼板張り	ポスト	ブラック(幅400・ディーブラック)	タイヤ負荷率	後輪 85.9%	

納入用図面化	倉橋 安田
訂正記事	抜者 承認

日付: '24.03.15	尺度: 1/45	受注No.   50-2303252
製図: 倉橋	検図:	日本トレクス株式会社 NIPPON TREX CO., LTD.
設計: 岡崎	承認: 安田	