

在庫ID	車名	年式	型式・車体番号	架装形状
T04198	東急	H22/10	- TC22E8C2S	コンテナセミトレーラ

前使用者	車検有効期限	走行距離(km)	積載量	荷台寸法(mm)			出品会社 ( 愛知 県)
○ 家用 ○ 営業用 ○ レンタカ ○ 不明	R3.10.21	切れ 抹消	km 18,500	L	W	H	若杉自動車(株)
		タコグラフ年月	kg				

エンジン状態	A	B	C	D	E	AC	良	不良	無	ブレーキ	馬力	R券	預託金	円			
ミッション・デフ(異音、油漏れ等)							良好				T/M	速	キャブ内部	備考			
フレーム関係(亀裂、曲り、錆、車体番号等の確認)							良好						汚れ	少	中	多	ABS
上物メーカー名	20F 2軸 高床 コンテナシャーシ											シート破れ	有	無			
年式,型式及状態												クロス張り	有	無			
その他	各所浮きさび少し有																

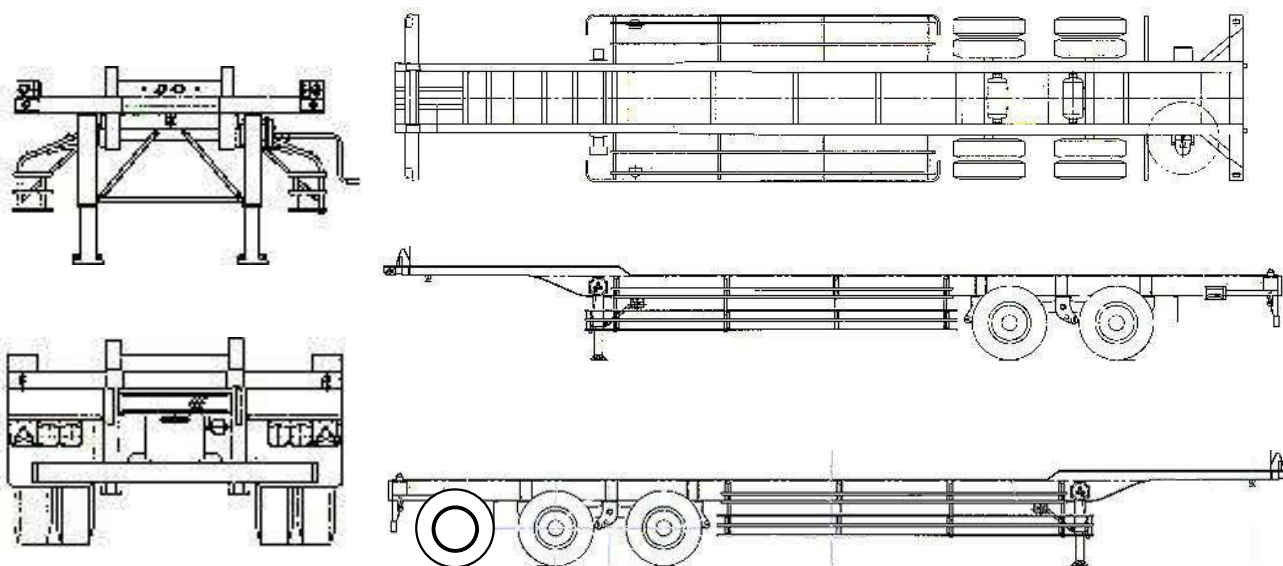
外装状態

Fガラス状態		
要交換	良好	飛石有

記録簿	有	無
-----	---	---

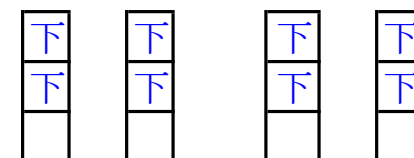
PMマフラ	有	無
証明書	有	無

S・リミッタ	有	無
証明書	有	無



※ 車体損傷箇所等の表記はあくまでも当社基準での目視判断になります

タイヤ状態  
上、中、下、×、欠、で記載  
前



F  スペア  R

サイズF

サイズR 11R22.5 16PR

\*スノータイヤは表記する